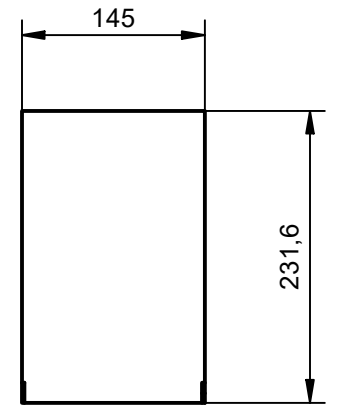
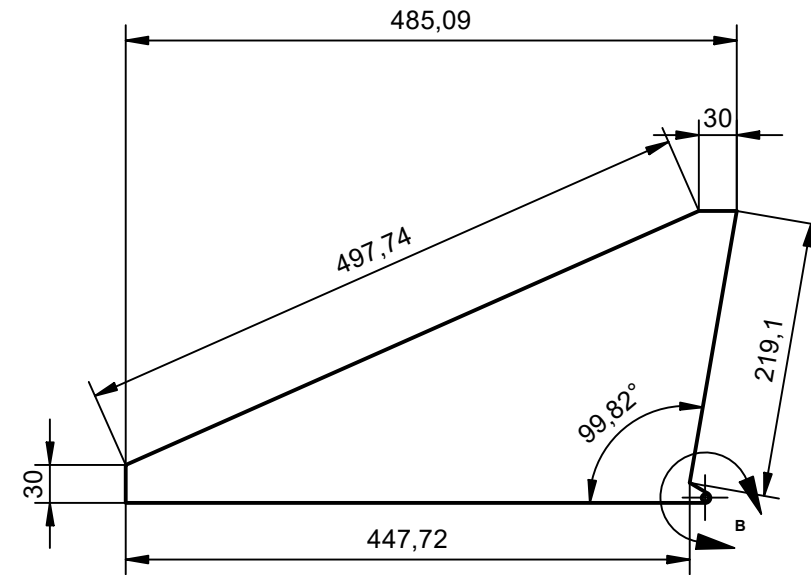
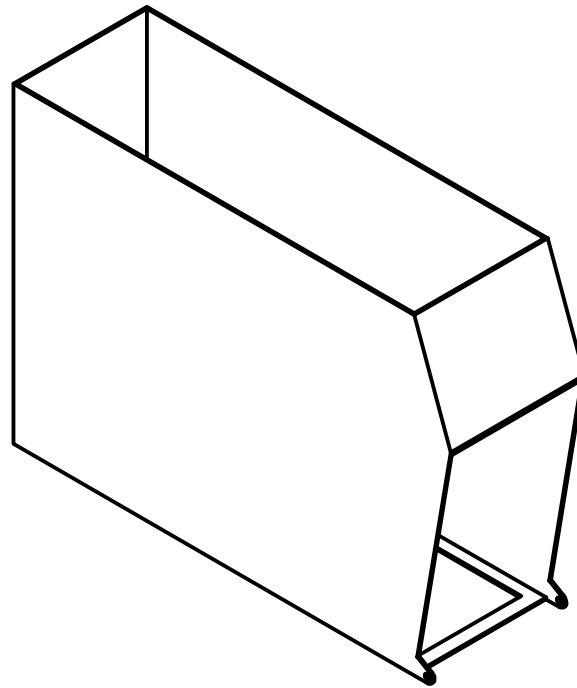
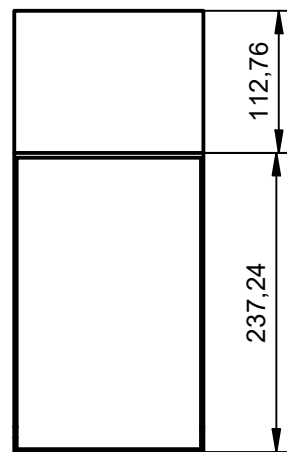
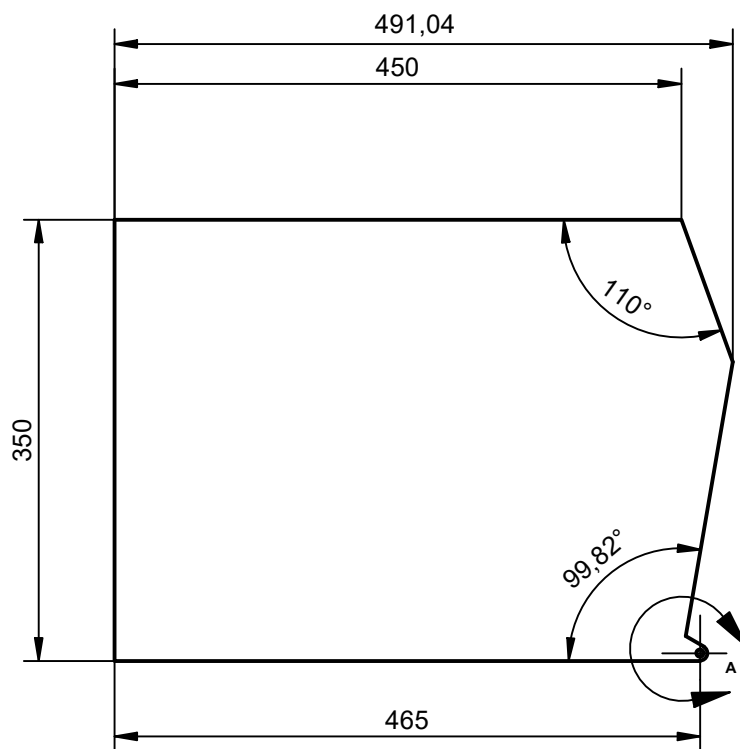


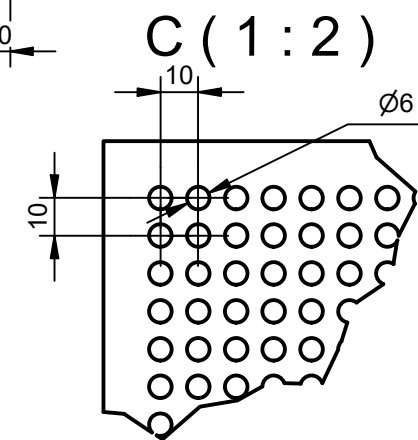
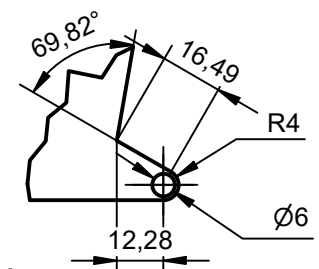
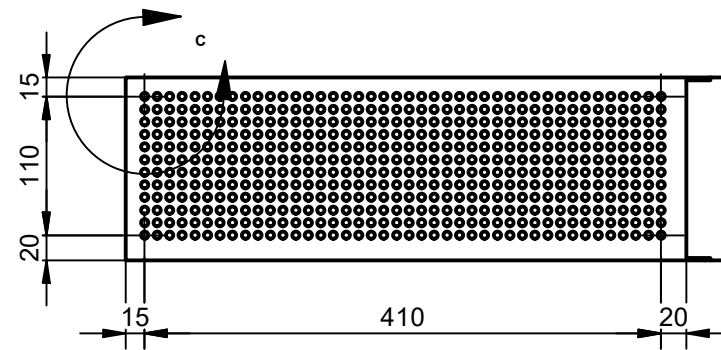
NOTA:
- TODAS LA MEDIDAS SON EN mm



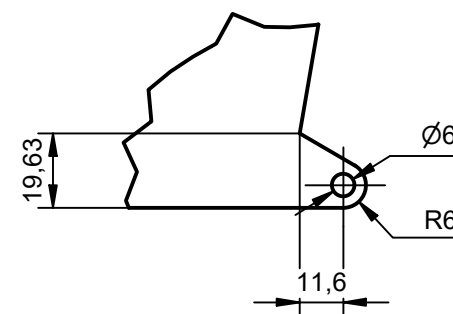
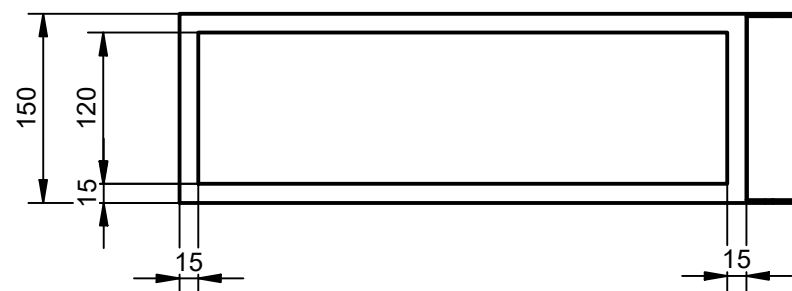
B (1:2)



A (1:2)



C (1:2)

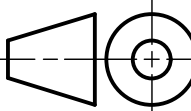


2	PUERTA CASCARILLA	1	A3-003	ACERO INOXIDABLE 304	486 X 232 145	FABRICACIÓN LOCAL
1	CONTENEDOR DE CASCARILLA	1	A3-003	ACERO INOXIDABLE 304	492 X 350 X150	FABRICACIÓN LOCAL
Ref.	Descripción	Cantidad	Plano Ref.	Material	Especificaciones	Observaciones

UNIVERSIDAD DE ANTIOQUIA

FACULTAD DE INGENIERÍA

DEPARTAMENTO DE INGENIERÍA MECÁNICA



ESC: 1:6

CONTENEDOR DE CASCARILLA

ARCHIVO: FCH: 27/07/2020
TOSTADOR DE CAFE O.T.: N/A



DIS: GRUPO DE TRABAJO

DIB: GRUPO DE TRABAJO

MOD: 001

APRB:

REV:

PL.No: A3-003