



8 ENCUENTRO
COLOMBIANO
DE GESTIÓN
UNIVERSITARIA

Retos y perspectivas de la
universidad colombiana



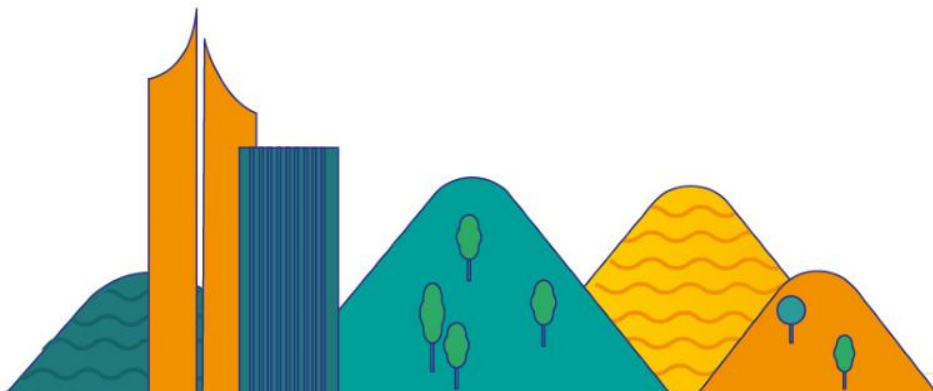


8 ENCUENTRO
COLOMBIANO
DE GESTIÓN
UNIVERSITARIA

Equilibrio entre la vida personal, familiar, laboral y académica: clave para el fortalecimiento de las universidades.

Caso Universidad CES

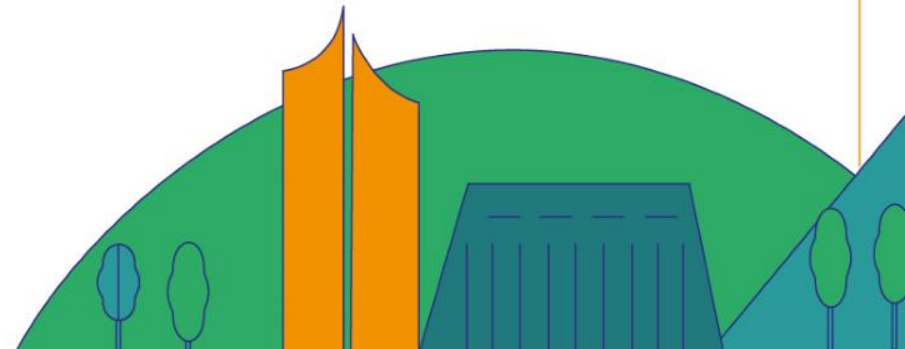
[Vídeo](#)





8 ENCUENTRO
COLOMBIANO
DE GESTIÓN
UNIVERSITARIA

Conciliar se entiende como esa búsqueda del equilibrio entre la vida personal, familiar, laboral y académica. Para esto implementamos acciones y estrategias de bienestar y conciliación que llamamos medidas efr.



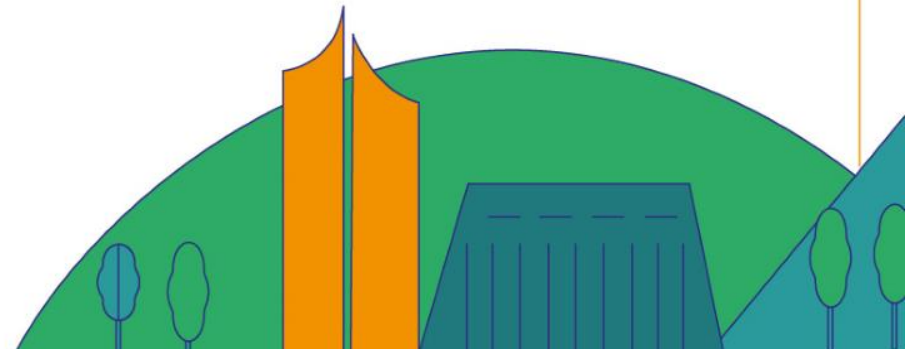


8 ENCUENTRO
COLOMBIANO
DE GESTIÓN
UNIVERSITARIA

Algunos datos

Satisfacción de nuestros grupos de interés:

- **Posición 9 en Merco talento** (sector educación - universidades): las empresas que mejor atraen y retienen el talento personal en Colombia
- **Posición 84 en Merco empresas:** las empresas con mejor reputación corporativa en Colombia y 3 lugar en las universidades de Antioquia
- **Posición 9 en Merco Responsabilidad y Gobierno Corporativo, en el Sector educación-universidades** a nivel nacional y el 3 lugar en las universidades de Antioquia.

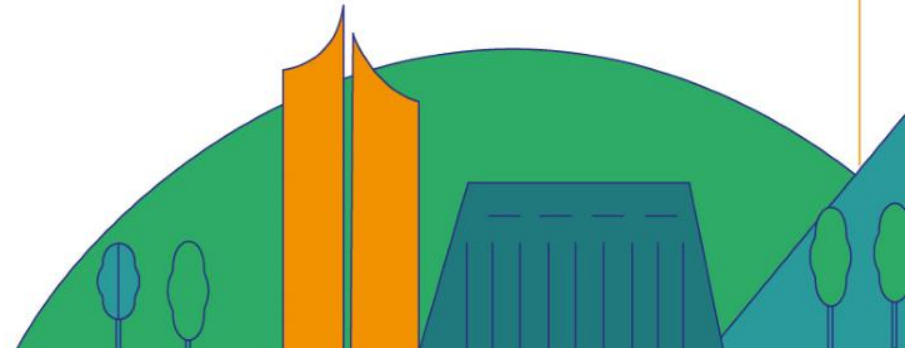




8 ENCUENTRO
COLOMBIANO
DE GESTIÓN
UNIVERSITARIA

Algunos datos

- Somos la tercera universidad en Colombia en certificarse como empresa familiarmente responsable (efr)
- Hacemos parte de las más de 650 organizaciones a nivel internacional de efr, el Rector ejerce como patrono y embajador de la iniciativa efr en Colombia;
- La satisfacción de los usuarios al preguntar por las medidas de bienestar y conciliación se encuentran en el **89.5%** en cuanto a los empleados y del **94.9%** de los estudiantes.

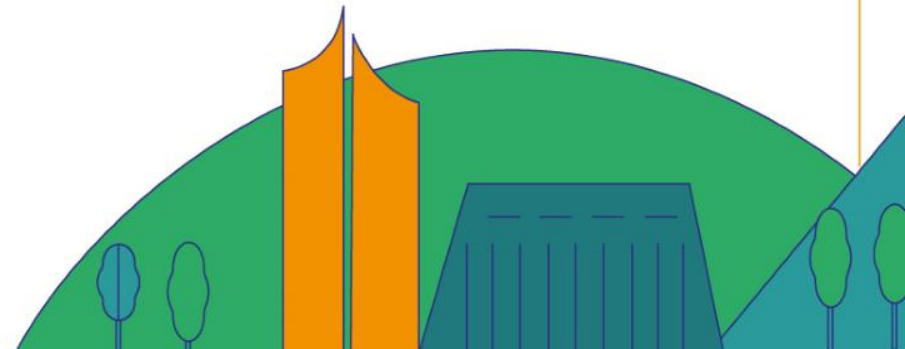




8 ENCUENTRO
COLOMBIANO
DE GESTIÓN
UNIVERSITARIA

Cómo lo logramos

1. Proceso de mejora de la gestión interna
2. Capacitaciones
3. Diagnóstico
4. Auditoría

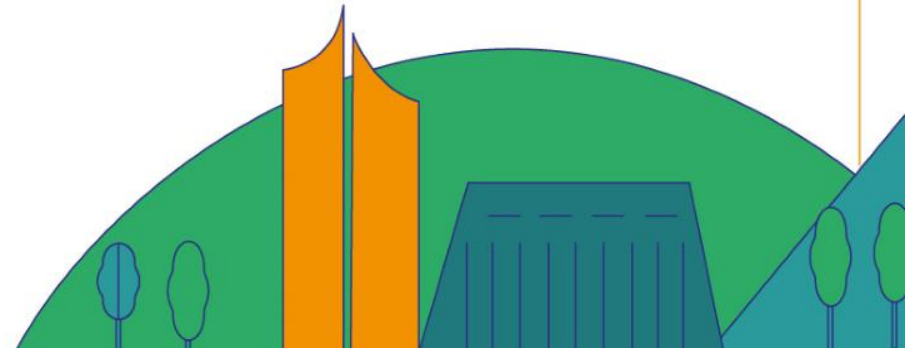




8 ENCUENTRO
COLOMBIANO
DE GESTIÓN
UNIVERSITARIA

Una práctica innovadora

- **Integrar** prácticas innovadoras en sus medidas de conciliación
- **Reevaluar** los procesos para incorporar indicadores de medición que permitan la mejora continua de los procesos de bienestar y conciliación
- **Articular** diferentes áreas de la Universidad y se pueda contar con indicadores en pro de la mejora continua.
- **Replantear** programas e incorporar un sistema de métricas a través de los indicadores propios del anexo efr.
- **Conformar** el comité efr para poder hacer seguimiento al proceso, evaluar y hacer los cambios pertinentes



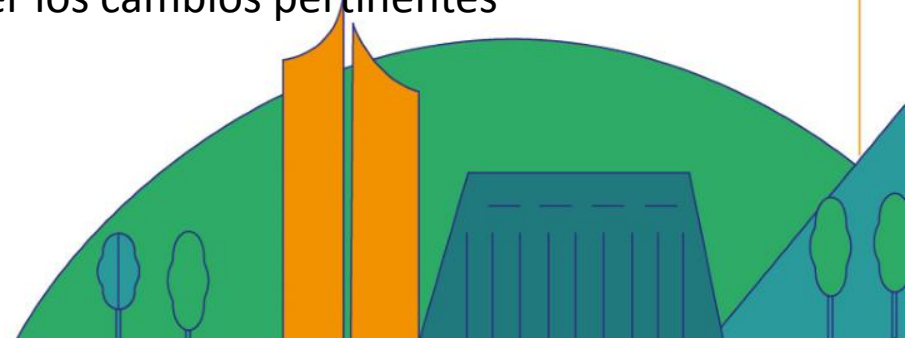


8 ENCUENTRO
COLOMBIANO
DE GESTIÓN
UNIVERSITARIA

Una práctica innovadora

Este proceso permitió

- **Integrar** prácticas innovadoras en sus medidas de conciliación
- **Reevaluar** los procesos para incorporar indicadores de medición que permitan la mejora continua de los procesos de bienestar y conciliación
- **Articular** diferentes áreas de la Universidad y se pueda contar con indicadores en pro de la mejora continua.
- **Replantear** programas e incorporar un sistema de métricas a través de los indicadores propios del anexo efr.
- **Conformar** el comité efr para poder hacer seguimiento al proceso, evaluar y hacer los cambios pertinentes





8 ENCUENTRO
COLOMBIANO
DE GESTIÓN
UNIVERSITARIA

Importancia de esta práctica

- Esta iniciativa responde a una nueva **cultura sociolaboral y empresarial**
- Una herramienta que permite realizar una **adecuada gestión del talento**
- **Reputación de la marca en el público interno**

